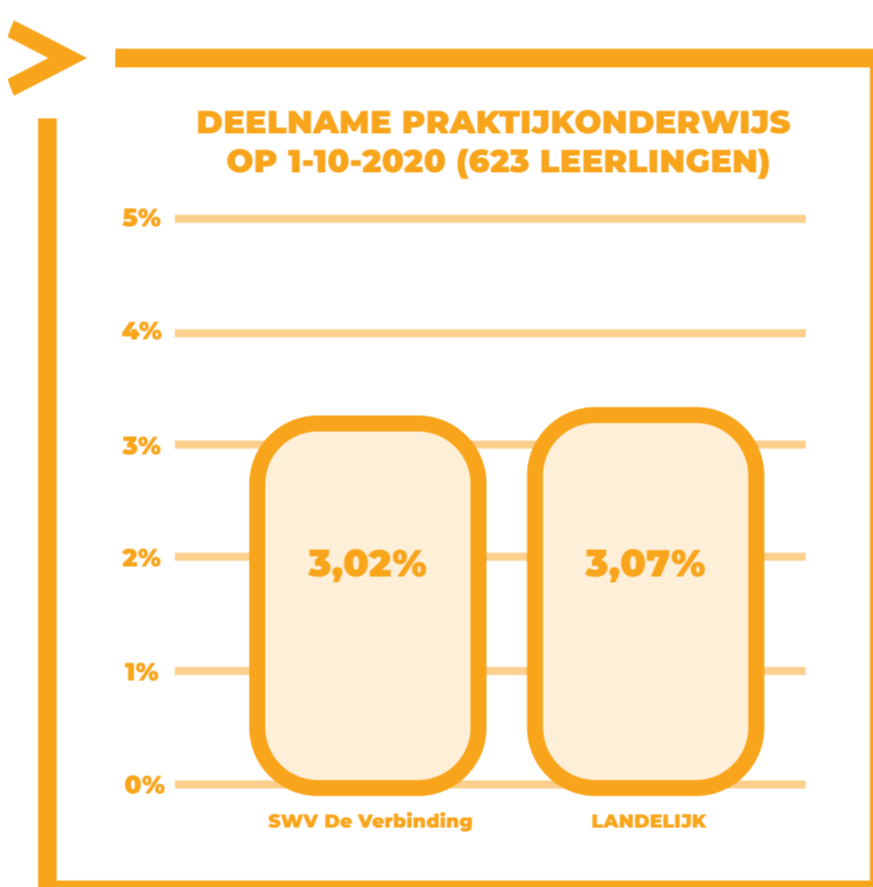
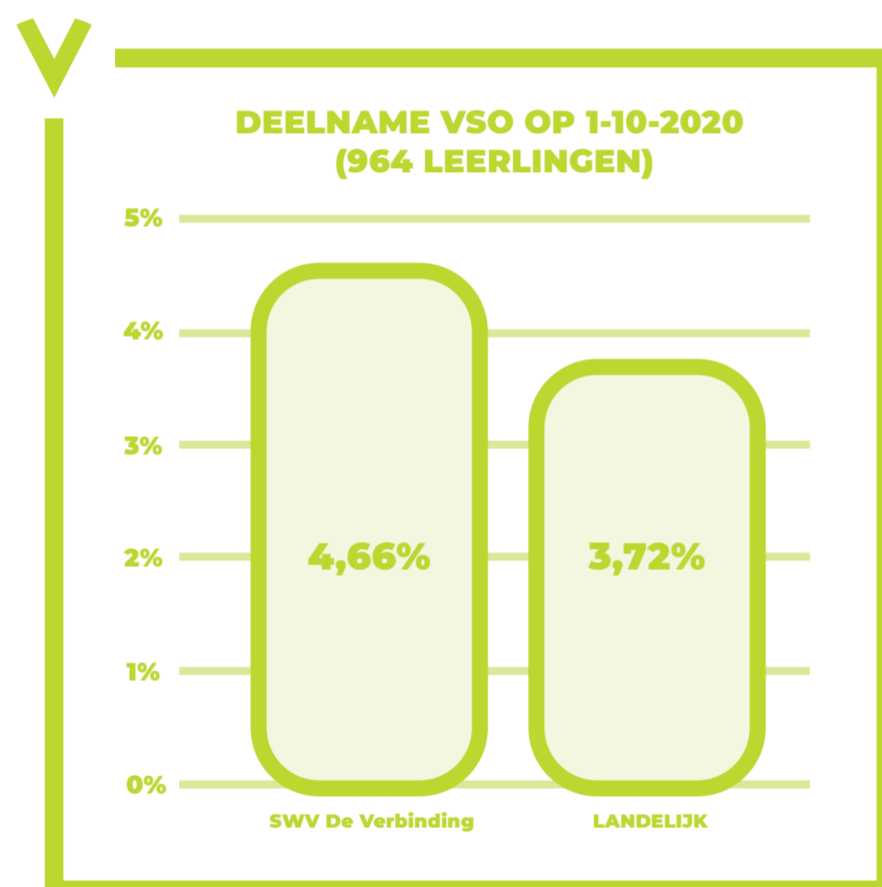
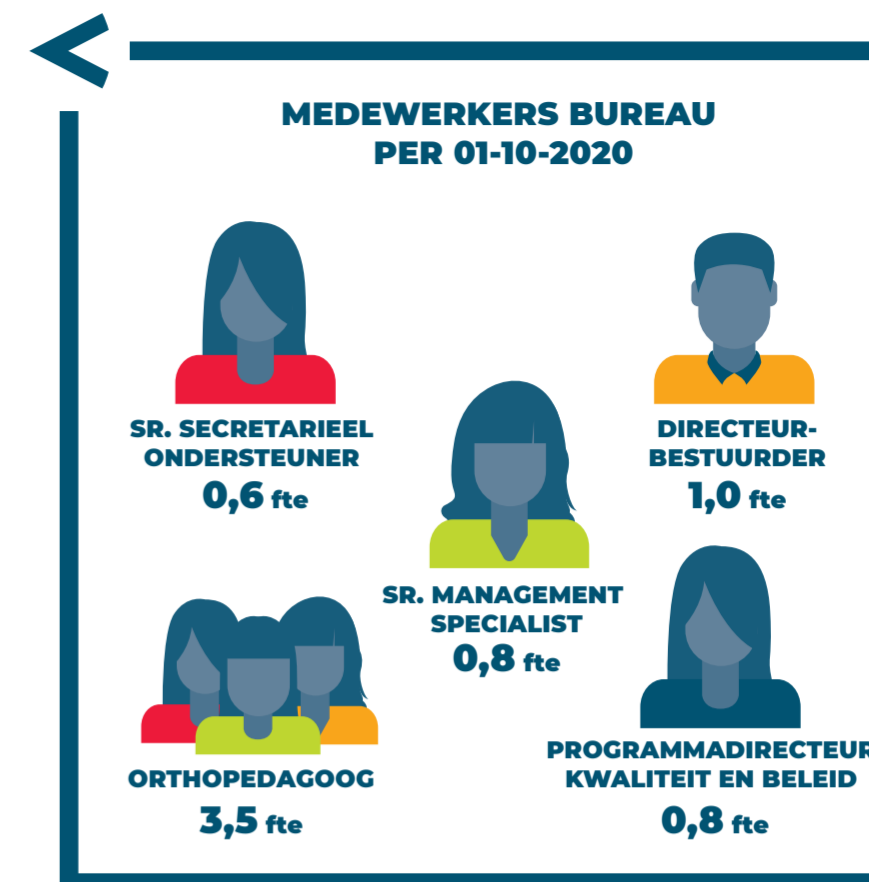


# DE VERBINDING

SWV V(S)O 25.06

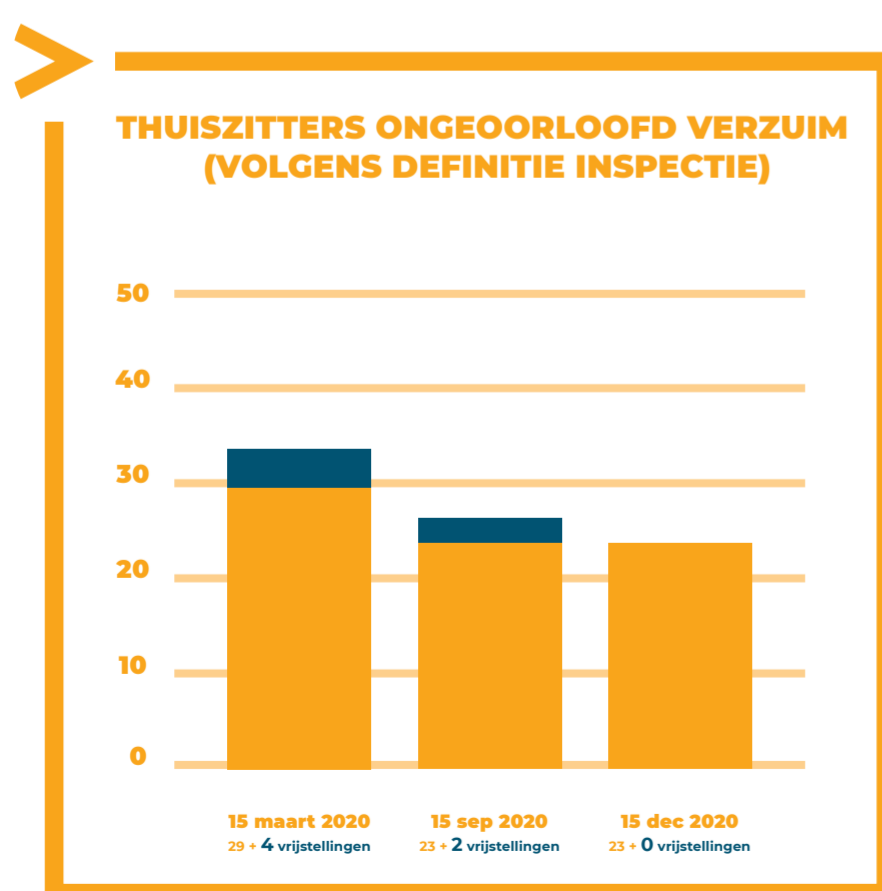
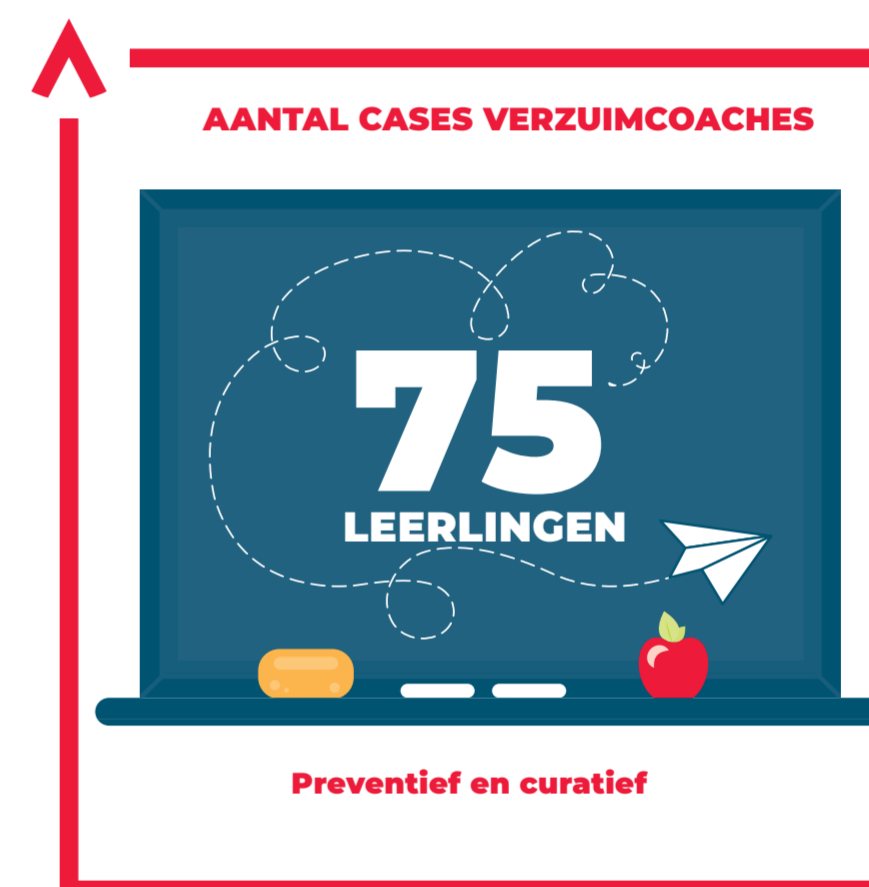
## FACTSHEET JAARVERSLAG 2020 >

SWV De Verbinding bestrijkt 9 gemeenten: Arnhem, Duiven, Lingewaard, (een deel van) Montferland, Overbetuwe, Renkum, een deel van (Rheden), Westervoort en Zevenaar. Binnen deze regio zijn 33 scholen voor voortgezet (speciaal) onderwijs gevestigd die samen passend onderwijs in onze regio vormgeven. Dit netwerk van scholen wordt hierbij ondersteund door het bureau van het samenwerkingsverband.

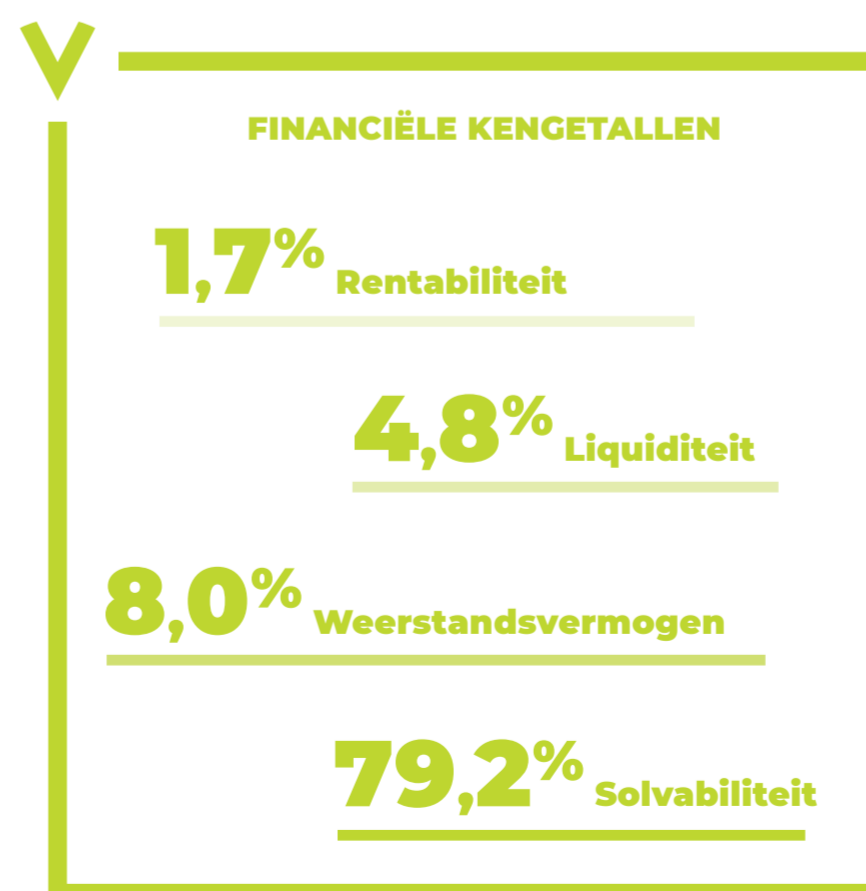


### FINANCIËN

<b>BATEN</b>	
Totaal:	€ 30.108.771,-
<b>LASTEN</b>	
Doorbetalingen aan schoolbesturen:	
Ondersteuningsmiddelen regulier VO	€ 1.965.493,-
Bovenschoolse arrangementen	€ 851.250,-
Leerwegondersteuning	€ 9.948.252,-
Praktijkonderwijs	€ 3.101.496,-
Voortgezet speciaal onderwijs	€ 12.456.932,-
Totaal:	€ 28.323.423,- (94%)
Overig:	
Bedrijfsvoering	€ 540.642,-
Ontwikkeling en innovatie	€ 927.178,-
Toelaatbaarheid	€ 314.813,-
Totaal:	€ 1.782.178,- (6%)



- ### INHOUDELIJKE ONTWIKKELINGEN
- 1 augustus 2020: start Ondersteuningsplanperiode 2020-2024
  - Versterken van de samenwerking binnen ons netwerk
    - Start project 'OpNieuw'
    - Actieve communicatie en verbinding middels nieuwsbrieven en social media
  - Richting een meer integratieve ondersteuningsstructuur
    - Start pilot symbiosevorm 'expertiseoverdracht'
    - Doorontwikkeling bestaande symbiosevormen
  - Intensiveren van de samenwerking met ketenpartners
    - Lokale ontwikkelagenda's met gemeenten voor het verbeteren van de aansluiting onderwijs en zorg
    - Start pilot 'Grip'
  - In control zijn
    - Schoolbezoeken door orthopedagogen van het bureau zijn geïntensiveerd
    - Pilot 'collegiale visitaties' passend onderwijs van start
    - Project Kwaliteitszorgsysteem van start



### OVER SWV DE VERBINDING

SWV De Verbinding is het samenwerkingsverband van alle voortgezet (speciaal) onderwijs-scholen in de regio Arnhem en De Liemers. Wij zorgen ervoor dat iedere leerling in de regio onderwijs kan volgen dat past bij zijn of haar talenten en capaciteiten. Dat doen we door samen te kijken waar ze het beste tot hun recht komen. Onze scholen bieden aan ruim 21.000 leerlingen onderwijs!

### CONTACT

SWV DE VERBINDING  
 VOSSENSTRAAT 6, 6811 JL ARNHEM  
 POSTBUS 821, 6800 AV ARNHEM

WWW.SWVDEVERBINDING.NL  
 INFO@SWVDEVERBINDING.NL  
 026 - 365 0 321