

Profielchets

---

Directeur-bestuurder

---

Samenwerkingsverband De Verbinding



## 1. SWV De Verbinding

### **Samen sterk voor iedere leerling!**

#### De organisatie

De Verbinding SWV V(S)O is het samenwerkingsverband van acht schoolbesturen in de gemeenten Arnhem, Duiven, Overbetuwe, Lingewaard, (een deel van) Montferland, Renkum, (een deel van) Rheden, Westervoort en Zevenaar. Samen bieden zij ruim 21.000 leerlingen onderwijs op één van de 36 scholen in deze regio. De gezamenlijke missie: iedere leerling passend onderwijs bieden.

In SWV De Verbinding spreken alle voortgezet (speciaal) onderwijsinstellingen samen af hoe zij passend onderwijs voor iedereen organiseren en hoe ze daar het geld, dat ze krijgen van de overheid, het beste voor kunnen inzetten. Zo trekken ze alles uit de kast om elk kind een passende plek, de juiste voorzieningen en de beste ondersteuning te bieden. Dat doen ze overigens niet alleen, want er wordt gewerkt met verschillende 'ketenpartners', zoals leerplichtambtenaren, jeugdartsen en jeugdzorgmedewerkers.

#### De missie

Iedere leerling heeft recht op passend onderwijs dichtbij huis. Dat vinden niet alleen wij, het is ook bij wet vastgelegd. Maar niet iedere school kan alle vormen van onderwijs bieden. Daarom werken alle voortgezet (speciaal) onderwijs-scholen in deze regio samen in SWV De Verbinding. Want door de handen ineen te slaan, ontstaat er een netwerk waarin wél ieder kind onderwijs kan volgen dat past bij zijn of haar talenten en capaciteiten. De Verbinding kies er bewust voor om een inhoudelijke koers te varen waarbij het belang van leerlingen voorop staat.

#### De structuur

Om ervoor te zorgen dat het onderwijs voor iedere leerling zo goed mogelijk geregeld is, werken de voortgezet (speciaal) onderwijs-scholen samen in De Verbinding. Er is een bestuur, een medezeggenschapsorgaan en de scholen zijn vertegenwoordigd in verschillende raden en commissies. De dagelijkse werkzaamheden worden uitgevoerd door het bureau van het samenwerkingsverband.

#### Bestuur/governance

De dagelijkse leiding van het samenwerkingsverband is in handen van de directeur-bestuurder. De directeur-bestuurder rapporteert aan het toezichthoudend bestuur. Het toezichthoudend bestuur fungeert als werkgever. Het toezichthoudend bestuur telt acht leden en een onafhankelijke externe voorzitter. Dit bestuursmodel voldoet aan de eisen van de Wet 'Goed onderwijs, Goed bestuur'. Er zijn drie bestuurlijke commissies ingericht: de onderwijs- en kwaliteitscommissie, de audit-commissie en de remuneratiecommissie.

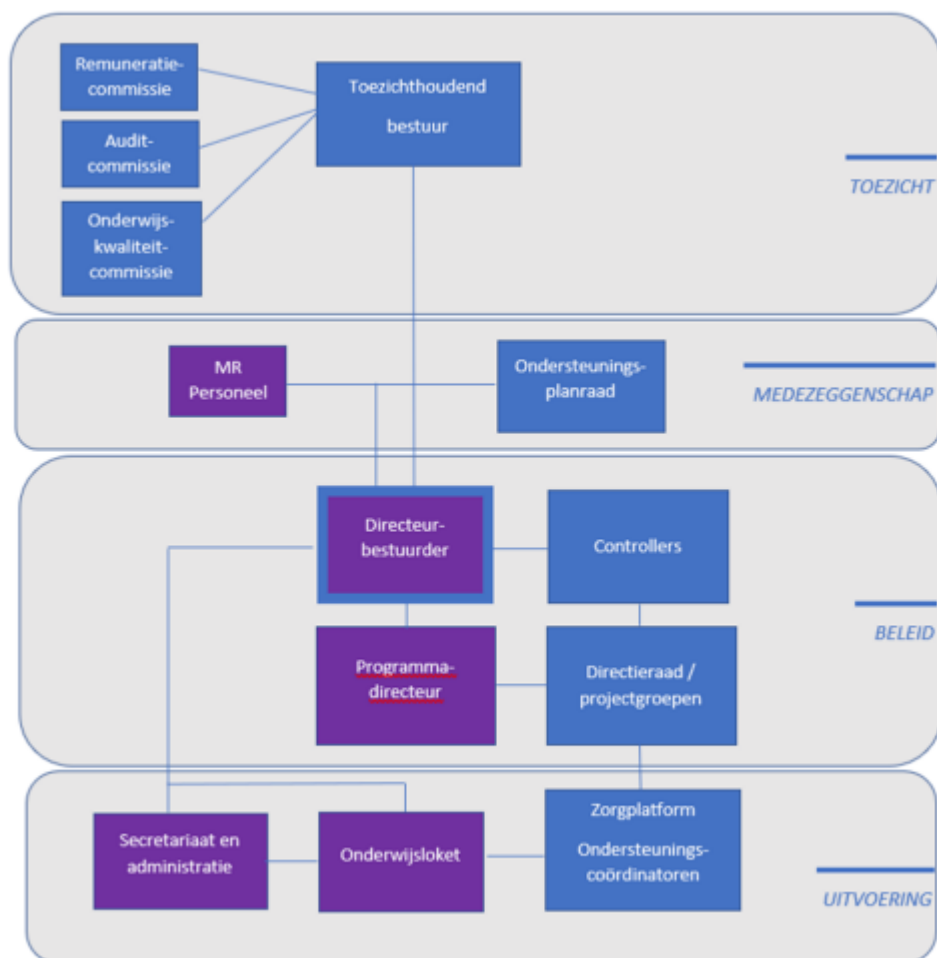
#### Scholen

De 36 scholen van het samenwerkingsverband hebben de taak om het passend onderwijs voor de leerlingen dagelijks vorm te geven. Om dit in goede banen te leiden, zijn de schoolleiders verenigd in de directieraad van het samenwerkingsverband. In het zorgplatform komen de ondersteuningscoördinatoren bijeen.

#### Het bureau

Om ervoor te zorgen dat de scholen binnen het samenwerkingsverband ook in de praktijk passend onderwijs voor alle leerlingen kunnen bieden, heeft het bestuur van De Verbinding een bureau ingericht. Dit bureau helpt op dagelijkse basis met bijvoorbeeld advies. De leiding over het bureau ligt bij de directeur-bestuurder. Het bureau beschikt over meerdere orthopedagogen, een programmadirecteur, een secretariael ondersteuner en een managementassistent. Zij zorgen er onder andere voor dat de scholen actueel en goede informatie over de financiën krijgen.

## Organisatie



### Medezeggenschap

Het samenwerkingsverband heeft als (wettelijk vastgelegd) medezeggenschapsorgaan de ondersteuningsplanraad (OPR). Hierin participeren ouders, leerlingen en onderwijsprofessionals om mee te denken en beslissen over diverse onderwerpen binnen SWV De Verbinding. Ook moeten zij instemmen met het Ondersteuningsplan, waarin de koers voor de komende jaren is vastgelegd. De ondersteuningsplanraad informeert op zijn beurt weer zijn eigen achterban.

### De thema's

Voor de komende jaren is het van belang dat het samenwerkingsverband als organisatie in control komt, op elk gebied. Taken, rollen en verantwoordelijkheden binnen de organisatie en van het netwerk eromheen moeten helder zijn. Maar ook de begroting zal op orde moeten komen. Zaken als het opzetten van een meer integratieve ondersteuningscultuur, waardoor meer leerlingen binnen het reguliere onderwijs kunnen blijven, zijn daarbij essentieel. Het samenwerkingsverband heeft daarin een belangrijke rol. Zij hebben de ervaring en expertise om hierin deskundig te ondersteunen. Daarnaast is het verstevigen en intensiveren van de samenwerking met de ketenpartners een thema voor de komende jaren. In het bijzonder de samenwerking met het primair onderwijs voor de doorgaande lijn in ondersteuning aan leerlingen.

## 2. Directeur-bestuurder

Samenwerkingsverband De Verbinding is op zoek naar een deskundige, verbindende en toegankelijke

---

### directeur-bestuurder

---

#### Plaats in de organisatie

U geeft leiding aan het samenwerkingsverband en bent belast met de voorbereiding en uitvoering van het strategische, organisatorische, financiële en personeelsbeleid. U geeft leiding en sturing aan het bureau. U bent als directeur-bestuurder verantwoordelijk voor het op elkaar afstemmen van het ondersteuningsbeleid om dekkend en passend onderwijs te realiseren. U rapporteert periodiek aan het toezichthoudend bestuur. Daarnaast legt u verantwoording af aan de formele externe toezichthouders (inspectie, OCW).

#### De opdracht

De opdracht voor de directeur-bestuurder is om vanuit de verbinding de complexe (verdelings-) vraagstukken die er zijn binnen het samenwerkingsverband met alle partners en stakeholders zo goed mogelijk op te lossen. Als directeur-bestuurder bent u zowel een bouwer als een verbinder en bent u inhoudelijk sterk. U onderschrijft de missie en visie van het samenwerkingsverband en stelt het welzijn van leerlingen centraal. Onlangs zijn de contouren van het nieuwe ondersteuningsplan (2024-2028) opgesteld. Het hoofddoel blijft de doorontwikkeling naar meer inclusief onderwijs in de regio. Om dat te bereiken zijn de onderstaande uitgangspunten benoemd:

1. versterken basis- en extra ondersteuning;
2. het herinrichten van de bovenschoolse arrangementen;
3. realiseren van nieuwe symbioselocaties.

Als directeur-bestuurder maakt u de vertaalslag vanuit het nieuwe ondersteuningsplan en zorgt u voor de concretisering daarvan. Tegelijkertijd zorgt u voor een gezonde (financiële) situatie van de organisatie. Om het op de lange termijn mogelijk te maken dat kinderen een passende plek in het voortgezet onderwijs krijgen, is het van belang nu op de juiste wijze met elkaar te handelen. Om dat te bereiken is kennisverbinding met zowel het voortgezet onderwijs en het voortgezet speciaal onderwijs essentieel, met oog voor de verschillende perspectieven. U kent de directeuren uit het samenwerkingsverband goed en weet wat daar speelt. U betreft schooldirecteuren en zorgcoördinatoren actief bij de beleidsvoorbereiding en -uitvoering. Daarnaast stemt u bestuurlijk zaken goed af, waardoor de strategie voor de toekomst, samen met gemeenten en andere stakeholders, zoals de omliggende samenwerkingsverbanden, gedragen en realistisch is. U bent sensitief voor de onderstroom en in staat de verschillende perspectieven en belangen met elkaar te verbinden. U bent bekend met en werkt constructief samen met de medezeggenschap. U bent een rolvaste bestuurder die het ondersteuningsplan uitvoert verder ontwikkelt en aanscherpt. Het werken vanuit een gedragen visie vanuit het plan en het creëren van een open relatie en communicatie waarbij zaken worden besproken en uitgesproken is daarbij helpend. Voor de medewerkers van het bureau bent u een coachende en verbindende leidinggevende die staat voor een professionele cultuur .

U onderhoudt uitstekende relaties met onder andere het primair onderwijs, zodat de juiste afwegingen worden gemaakt en nieuwe onderwijsarrangementen kunnen worden ontwikkeld, die zorgen voor passende ondersteuning voor kinderen. Als sterke netwerker onderhoudt u naast alle regionale contacten ook op landelijk niveau het contact met collega's om richting Den Haag zaken te agenderen.

### Functie-eisen

- universitair werk- en denkniveau;
- brede vakinhoudelijke kennis inzake de strategische doelstellingen van zowel het samenwerkingsverband als de toegevoegde waarde ervan;
- financieel en cijfermatig sterk;
- kennis van en inzicht in de organisatie en bedrijfsvoering;
- stevige leidinggevende ervaring;
- bekend met het onderwijs of complexe publieke organisaties;
- breed leiderschapsrepertoire;
- kennis van en ervaring met verandermanagement en cultuurtrajecten;
- binding met en/of kennis van de regio is een pre;
- bindende kwaliteiten binnen een netwerkorganisatie;
- vaardigheid in het omgaan met verschillende schoolbesturen met diverse belangen;
- communicatief sterk en stevig, kan luisteren en maakt de vertaling.

### Persoonlijkheidsprofiel

In een complex krachtenveld zult u als directeur-bestuurder een stevige rol moeten spelen als bruggenbouwer, inhoudelijk gesprekspartner en boegbeeld van "De verbinding".

Hierbij is het van belang dat u over tactische als ook verbindende kwaliteiten beschikt. Een combinatie van vakinhoudelijk leiderschap, gebaseerd op kennis van (passend) onderwijs en een goed ontwikkeld politiek-bestuurlijke sensitiviteit zijn onontbeerlijk. U herkent zich in het beeld van open en toegankelijk gesprekspartner die het evenwicht houdt tussen proces- en resultaatgericht werken. U geeft binnen het samenwerkingsverband sturing aan de processen rond organisatie, planning, financiering en kwaliteitszorg.

### Competenties

Om de opdracht goed uit te voeren en het samenwerkingsverband toekomstbestendig aan te sturen, zoeken we een vakinhoudelijk leider die bedreven is in samenwerking en verder beschikt over de volgende competenties:

- strategisch inzicht en souplesse om in het bestuurlijke krachtenveld van de aangesloten schoolbesturen, de gemeenten en andere stakeholders, goed samen te werken, met behoud van draagvlak voor de ambities en werkwijze van het samenwerkingsverband;
- via dialoog alle partijen in- en extern mee krijgen met oog voor de autonomie en behoeften van de scholen en besturen en de doelstelling van het samenwerkingsverband;
- brede visie op de ontwikkelingen in het onderwijs, de belangen van het kind en de maatschappelijke context;
- effectieve netwerkcapaciteiten en onderhandelingsvaardigheden;
- besluitvaardig, in staat op basis van analyse en advies snel tot juiste besluitvorming te komen met inachtneming van diverse, soms tegengestelde belangen;
- overtuigingskracht via de dialoog en argumentatie;
- inlevingsvermogen en de wil om de ander te horen en dat ook te laten zien;
- regisseren en verbinden. Geeft vorm en richting aan (uiteenlopende) samenwerkingsprocessen en realiseert gemeenschappelijk resultaat.

### Arbeidsvoorwaarden

De functie is vastgesteld op schaal 15 CAO VO.

## 3. Procedure

De begeleiding van de werving- en selectieprocedure is in handen van Wesselo, in de persoon van Lidewij Geertsma. De consultant voert gesprekken met in potentie voor de functie geschikte kandidaten. Vervolgens worden de curricula vitae van de meest geschikte kandidaten aan de opdrachtgever gepresenteerd. Op basis hiervan worden kandidaten geselecteerd voor de selectiegesprekken.

### Planning

Wij ontvangen uw reactie graag zo spoedig mogelijk, maar uiterlijk 7 september 2023.

Presentatie (in afwezigheid van kandidaten) : 13 september 2023  
Eerste ronde selectiegesprekken : 18 september 2023  
Tweede ronde selectiegesprekken : 25 september 2023 (ochtend)

Een assessment en (online) integriteitsscreening kunnen deel uitmaken van de procedure.

### Aanvullende informatie

Voor meer informatie verwijzen wij u naar [www.swvdeverbinding.nl](http://www.swvdeverbinding.nl).

### Solliciteren

Wanneer u belangstelling voor deze functie heeft, nodigen wij u uit te solliciteren via onze website [www.wesselopublicvalue.nl](http://www.wesselopublicvalue.nl).

### Contactgegevens

Wesselo  
Lidewij Geertsma, partner  
Ilse Krauwel, projectassistent  
T 030 275 84 47  
E [i.krauwel@wesselopublicvalue.nl](mailto:i.krauwel@wesselopublicvalue.nl)